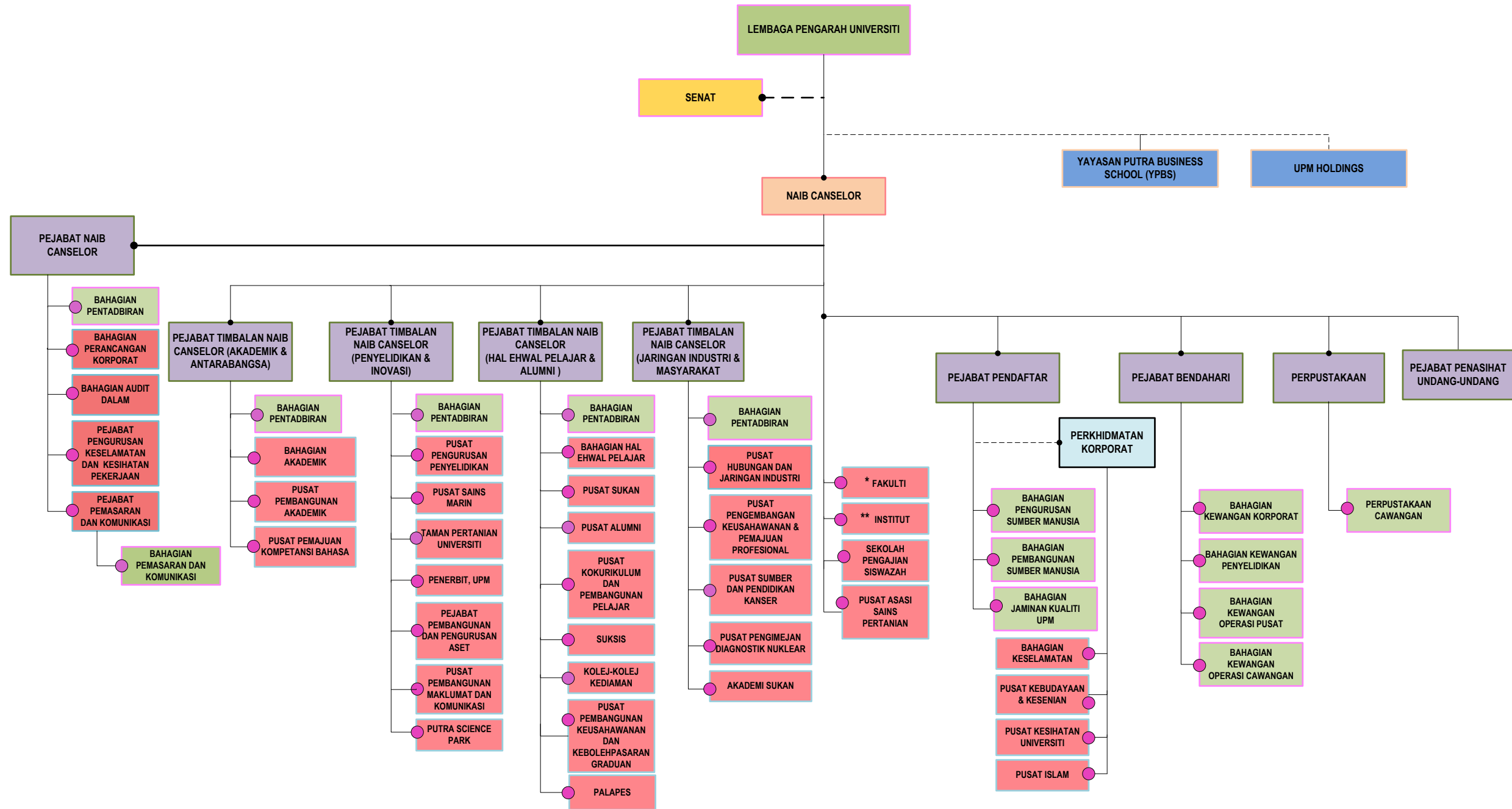


STRUKTUR ORGANISASI UNIVERSITI PUTRA MALAYSIA
(DIKEMASKINI: DISEMBER 2012)



- * FAKULTI**
1. PERTANIAN
 2. PERHUTANAN
 3. PERUBATAN VETERINAR
 4. EKONOMI DAN PENGURUSAN
 5. KEJUTERAAN
 6. PENGAJIAN PENDIDIKAN
 7. SAINS
 8. SAINS DAN TEKNOLOGI MAKANAN
 9. EKOLOGI MANUSIA
 10. BAHASA MODEN DAN KOMUNIKASI
 11. REKABENTUK DAN SENIBINA
 12. PERUBATAN DAN SAINS KESIHATAN
 13. SAINS KOMPUTER DAN TEKNOLOGI MAKLUMAT
 14. BIOTEKNOLOGI DAN SAINS BIOMOLEKUL
 15. PENGAJIAN ALAM SEKITAR
 16. SAINS PERTANIAN DAN MAKANAN, UPM KAMPUS BINTULU

- ** INSTITUT**
1. BIOSAINS
 2. TEKNOLOGI MAJU
 3. GERONTOLOGI
 4. PENYELIDIKAN MATEMATIK
 5. KAJIAN DASAR PERTANIAN DAN MAKANAN
 6. PENYELIDIKAN PRODUK HALAL
 7. PENGAJIAN SAINS SOSIAL
 8. PERTANIAN TROPICAL
 9. PERHUTANAN TROPICAL DAN PRODUK HUTAN